



TRACECARE

Sistema di tracciabilità e monitoraggio





TRACECARE

Tracecare è il software sviluppato da CISA per la completa tracciabilità all'interno della CSSD favorendo il corretto governo del Risk Management.

È una soluzione innovativa basata su una architettura web-based e sull'utilizzo di dispositivi mobili per la corretta identificazione degli assets, dei kit e degli operatori durante tutto il processo di ricondizionamento dello strumentario chirurgico.

Tracecare è un software modulare, nato per adattarsi alle esigenze della struttura ospedaliera.

I dispositivi mobili fanno in modo che avvenga la registrazione dei dati con pochi e semplici passaggi all'interno di tutte le aree della CSSD (area sporca, area pulita, area sterile) fino alla sala operatoria, riducendo l'interazione tra operatori e tastiera del computer per una minore cross-contaminazione.

La connessione diretta con i PLC delle macchine CISA, permette l'acquisizione dei dati del ciclo in tempo reale, permettendo ai responsabili della centrale un controllo immediato dello stato delle macchine e una gestione proattiva del processo in corso.

Sfruttando diverse tecnologie di identificazione (barcode, data matrix, RFID), Tracecare traccia operatori, macchine e locazioni all'interno della CSSD, in sala operatoria e nei reparti ospedalieri.

L'architettura web-based rende Tracecare adatto alla gestione di più centrali di sterilizzazione (multi-site), permettendo supporto tecnico da remoto. Tracecare è nativamente interoperabile per dialogare con software di sala operatoria, cartelle cliniche, ERP, HIS e altri. Report e cruscotti di analisi sono messi a disposizione dei responsabili per monitorare le performance del processo in tempo reale.

All'interno della CSSD

All'interno della CSSD (Central Sterile Services Department) vengono trattate le forniture e le attrezzature mediche/chirurgiche utili alle cure del paziente.

TraceCare è il sistema di tracciabilità sviluppato da Cisa, che nella sua versione completa consente di gestire e monitorare il processo dei kit attraverso le aree (area sporca, area pulita, area sterile) che compongono la CSSD.

LEGENDA

- Area Sporca
- Area Pulita
- Area Sterile



Tracciabilità

In qualsiasi CSSD, la tracciabilità, che sia manuale o assistita, è obbligatoria per il personale ospedaliero. Il nuovo sistema di tracciabilità sviluppato da CISA consente il monitoraggio del kit durante tutte le fasi nelle aree della CSSD.

TraceCare è un sistema Web-Based composto da un backoffice (Java EE) e da un frontoffice compatibile con dispositivi mobile su piattaforma Android.

Il sistema TRACECARE consente la comunicazione diretta con i PLC delle macchine CISA, usando un proprio protocollo di comunicazione.

I tre settori principali in cui è divisa l'unità di sterilizzazione, sporco, pulito e sterile, sono fisicamente divisi e le macchine rappresentano il punto di passaggio da un settore a un altro.

Per garantire la tracciabilità all'interno della CSSD le operazioni vengono eseguite su postazioni desktop o mobili connesse ad una rete locale/ospedaliera.

Il sistema prevede inoltre in modo opzionale le seguenti funzionalità:

- Estensione della tracciabilità al blocco operatorio
- Interfacciamento al sistema di pianificazione interventi secondo protocolli
- Schedulazione ottimizzata delle attività della CSSD
- Possibilità di gestione del flusso di tracciabilità secondo tecnologie Barcode, Datamatrix e Rfid



AREA SPORCA

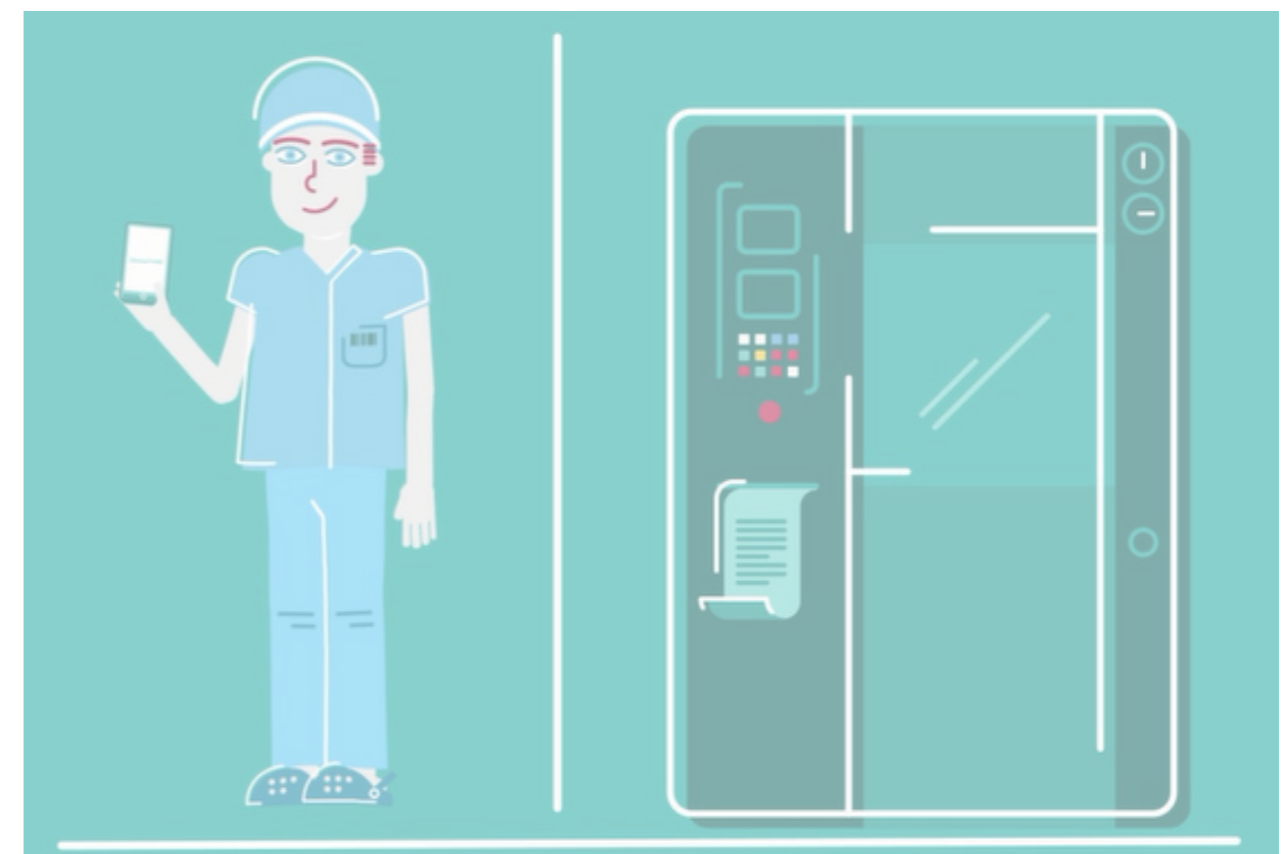
Accettazione kit sporco	<ul style="list-style-type: none"> • Accettazione kit proveniente dal blocco operatorio • Lettura di: codice operatore, codice postazione, codice kit
Lavaggio manuale	<ul style="list-style-type: none"> • Lettura di: codice operatore, codice postazione, codice kit
Lavaggio ad ultrasuoni	<ul style="list-style-type: none"> • Lettura di: codice operatore, codice postazione, codice kit
Carico macchina di lavaggio	<ul style="list-style-type: none"> • Lettura di: codice operatore, codice macchina, codice kit, numero ciclo

AREA PULITA

Scarico macchina di lavaggio	<ul style="list-style-type: none"> • Lettura di: codice operatore, codice macchina, codice kit, numero ciclo
Composizione del kit	<ul style="list-style-type: none"> • L'operatore si identifica e crea il kit secondo una distinta. Spunta gli articoli selezionati inclusi nel kit
Etichettatura e confezionamento del kit	<ul style="list-style-type: none"> • Stampa l'etichetta identificativa del kit • Confezionamento del kit e stampa della check-list
Carico autoclave	<ul style="list-style-type: none"> • Lettura di: codice operatore, codice macchina, codice kit, numero ciclo, tipo di ciclo

AREA STERILE

Scarico autoclave	<ul style="list-style-type: none"> • L'operatore scarica l'autoclave • Lettura di: codice operatore, codice macchina, codice kit
Spedizione	<ul style="list-style-type: none"> • L'operatore seleziona l'identificativo del kit e le informazioni per la spedizione



Struttura

Tracecare essendo un sistema Web-Based consente l'accesso agli operatori da qualsiasi postazione connessa alla rete. Il sistema può essere integrato nel sistema informativo dell'ospedale (SIO).

Possono essere identificati i seguenti elementi:

- Applicazione Palmtop Front Office (FRONT OFFICE)
- Applicazione PC Back Office (BACK OFFICE)
- Data Base (DB)

Pacchetti Tracecare

Il sistema offre la possibilità di scegliere di customizzare i moduli secondo le esigenze del cliente.

Monitoraggio

Consente il monitoraggio ed il salvataggio dei cicli delle macchine presenti all'interno della CSSD. I dati riguardanti i principali parametri del ciclo vengono salvati sul DataBase e possono essere visualizzati sottoforma di grafici e report nelle diverse pagine dell'applicazione Web. La comunicazione tra TraceCare e il PLC delle macchine è unidirezionale per cui il sistema è in grado di leggere le informazioni dalle macchine ma non può inviare comandi.

Reporting

Possiede tutte le funzionalità del pacchetto monitoring. In aggiunta consente di tracciare le attività di sterilizzazione attraverso la creazione e la lettura di etichette da apporre sui kit. Prevede la possibilità di visualizzare e stampare report legati alle attività di carico delle autoclavi.

Composizione del kit

Possiede tutte le funzionalità del pacchetto Reporting. In aggiunta consente di stilare distinte base del contenuto dei diversi kit della centrale. In fase di composizione del kit il sistema supporta l'operatore nella verifica di presenza e quantità degli strumenti previsti.

Tracecare Full

Possiede tutte le funzionalità dei pacchetti precedenti. Inoltre permette di tracciare tutte le attività della CSSD dall'accettazione del kit. In questa versione vengono utilizzati anche i dispositivi mobili che consentono il tracciamento e l'avanzamento dei kit nel flusso di processo della CSSD. Consente di ottenere report dettagliati sulle attività della centrale.

Requisiti HW/SW

Configurazioni HW minime:

SERVER:
CPU: i5 Family or Xeon E5-2420
RAM: 8 GB
HDD: 500 GB

CLIENT:
CPU: i5 Family
RAM: 8 GB
HDD: 500 GB

BARCODE PRINTER:
Zebra GK420t

MOBILE DEVICE:
Zebra TC510K

Configurazioni SW:
SERVER:
Operating system:
>= Windows 10 o >= Windows server 2012
Apache Tomcat 7
Java 1.7u80
Oracle 11g (XE or R2)
JasperServer 5.6.0

CLIENT:
Operating system:
>= Windows 10
Browser:
Chrome or FireFox

MOBILE DEVICE:
Android 8.1.0





Cisa production headquarters

Via Enrico Mattei snc
55100 Lucca, Italy
P. +39 0583 15381
F. +39 0583 1538127
info@cisagroup.it
www.cisagroup.it

REVISIONE 01-2020